

INCONTRIAMOCI IN SICUREZZA

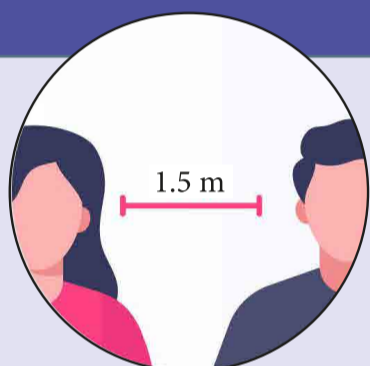
INDICAZIONI PER I PROFESSIONISTI



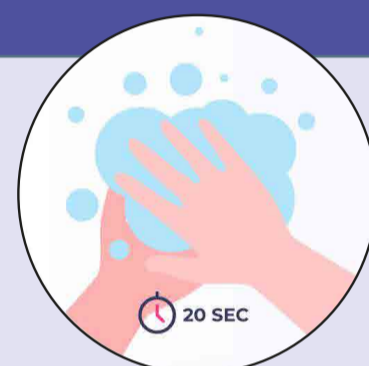
Sospendi totalmente l'attività in studio in caso di presenza di **SINTOMI SIMIL-INFLUENZALI** (febre superiore ai 37,5; raffreddore; mal di gola; difficoltà respiratorie; malessere).



Organizza gli **APPUNTAMENTI** in modo da garantire l'accesso diretto allo studio da parte del paziente, evitando soste in sala d'attesa. Sii puntuale sui tuoi appuntamenti in modo da liberare per tempo gli studi.



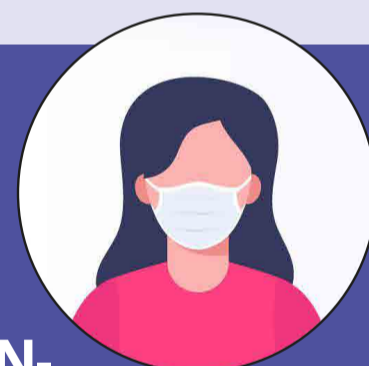
Mantieni la **DISTANZA** di sicurezza (1,5 mt).



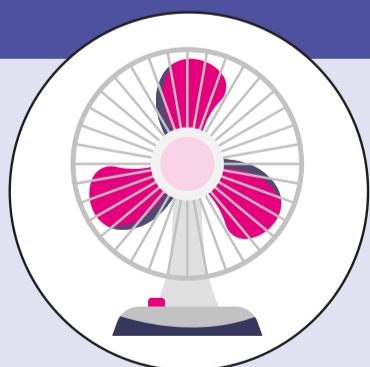
IGIENIZZA LE MANI in ingresso, in uscita e dopo ogni colloquio.



IGIENIZZA TUTTE LE SUPERFICI di contatto e gli oggetti utilizzati (soprattutto se condivisi), effettua una adeguata aerazione degli ambienti tra un colloquio e l'altro e alla fine della propria attività giornaliera.



Utilizza adeguatamente i DPI: indossa la **MASCHE-RINA** e, se indossi **GUANTI** in ingresso, sostituiscili con quelli a disposizione in studio.



MANTIENI SPENTI GLI IMPIANTI di riscaldamento/raffrescamento/condizionamento per evitare il circolo di agenti (compresi stufette e ventilatori).



Ricordati di pulire e sanificare i **SERVIZI IGIENICI** dopo ogni utilizzo.

INCONTRIAMOCI IN SICUREZZA

VADEMECUM INDICAZIONI PER I PROFESSIONISTI

- Sospendere del tutto l'attività lavorativa se si avvertono **sintomi simil-influenzali** (febbre superiore a 37.5°C; tosse; raffreddore; mal di gola; difficoltà respiratorie; malessere).
- **Organizzare gli appuntamenti** in modo tale che intercorra, tra un incontro/seduta e l'altra, uno spazio di tempo sufficiente per compiere le operazioni di pulizia e sanificazione degli ambienti e di ricambio dell'aria descritte nei punti successivi.
- **Comunicare** preventivamente ai pazienti le misure precauzionali adottate all'interno dello studio (mediante vademecum appositamente fornito dal Polo)
- Attenersi alle **modalità di accesso** stabilite e illustrate nel vademecum pazienti: avvisare i pazienti con messaggio o telefonata per l'entrata nell'edificio, se si deve incontrare un minore che non può accedere da solo, definire e comunicare all'accompagnatore dove verrà accolto dal professionista (fuori dall'edificio, in sala d'attesa, dentro la stanza...)
- Si richiede **puntualità** nell'accedere e nel liberare lo studio prenotato così da evitare la propria permanenza o di altri colleghi in sala d'attesa
- **Igienizzarsi** le mani con apposita soluzione all'ingresso in studio e dopo ogni colloquio.
- Se si accede allo studio con indosso **guanti usa e getta** toglierli e gettarli in apposito contenitore e, se si desidera, è possibile sostituirli con altro paio che andrà cambiato ad ogni cambio paziente.
- Indossare sempre la **mascherina** per accedere allo studio, se ci si sposta dalla stanza e ogni qual volta non sia possibile garantire continuamente il mantenimento della distanza di sicurezza (1,5mt).
- Al termine di ogni incontro (se possibile anche durante l'incontro stesso- nel completo rispetto della privacy), e prima dell'avvio del successivo, effettuare un'adeguata **aerazione** degli ambienti.
- Nei locali dotati di **impianti di riscaldamento/raffrescamento/condizionamento** (es. pompe di calore, fancoil, o termoconvettori), mantenere spenti gli impianti per evitare il possibile ricircolo di agenti. Evitare di usare anche stufette elettriche e ventilatori.
- **Igienizzare** tutte le superfici di contatto (maniglie, scrivania, sedia, penne, e in generale qualunque superficie o oggetto con cui professionista o paziente viene in contatto) all'inizio e alla fine della propria attività lavorativa e sempre tra un paziente e l'altro. Per l'igienizzazione dei pannelli in policarbonato si raccomanda di **utilizzare l'apposito prodotto** presente negli studi onde opacizzarlo o comunque rovinarlo.
- Disinfettare sempre i **materiali condivisi** (test, giochi, stampanti, ecc..) prima e dopo l'utilizzo e si consiglia, ove possibile l'uso di guanti da parte sia del professionista che del paziente.
- Pulire e sanificare i **servizi igienici** ogni qual volta se ne faccia uso. Occuparsi della sanificazione anche qualora i servizi vengano usati dal proprio paziente minore non in grado di provvedere in autonomia.

Numero verde: 800 912111

Via salutati 5
20144 **Milano**

www.polomilanesedipsicologia.it
info@polomilanesedipsicologia.it

viale Rimembranze 43 e 62, via Carlo Porta 8
21047 **Saronno** (VA)

www.psicologosaronno.com
polo@psicologosaronno.com

Via Romita 6
21049 **Tradate** (VA)

www.polotradatesepsicologia.it
info@polotradatesepsicologia.it